

KLINIKEN ST. ELISABETH – GANZ NAH UND AN IHRER SEITE



HAUPTABTEILUNGEN/KLINIKEN

Allgemein-, Visceral-, Thoraxchirurgie
Unfallchirurgie
Anästhesie/Intensivmedizin
Schmerzzentrum
Innere Medizin
Kinder- & Jugendmedizin
mit Perinatalzentrum
Kinder- & Jugendpsychiatrie/
-psychotherapie

BELEGABTEILUNGEN

Augenheilkunde
Gastroenterologie
Gynäkologie/Geburtshilfe
HNO
Urologie

KONSILIAR-DIENST

Neugeborene
Neurologie
Neurochirurgie, Ärztehaus
Orthopädie, Ärztehaus
Zahnheilkunde
Das Ärztehaus Neuburg befindet
sich in der Bahnhofstraße 103 b.

ADRESSE UND KONTAKT

Kliniken St. Elisabeth
Müller-Gnadeneck-Weg 4
86633 Neuburg an der Donau
www.kliniken-st-elisabeth.de
zertifiziert nach
DIN EN ISO 9001:2000

Eine Information der Kliniken
St. Elisabeth in Neuburg.

Von Mensch zu Mensch
Kliniken St. Elisabeth
Kompetenz und Fürsorge in Neuburg an der Donau



GYNÄKOLOGIE
GEBURTSHILFE



KLINIKEN ST. ELISABETH –
KOMPETENZ & FÜRSORGE VON MENSCH ZU MENSCH

KLINIKEN ST. ELISABETH – HIGH-TECH UND MITMENSCHLICHKEIT GEHÖREN ZUSAMMEN

UMFASSENDE DIENST AM PATIENTEN: DAS LEISTUNGS-SPEKTRUM

Entspannen, anspannen, loslassen – an der Quelle des Lebens schaffen Fachärzte und Hebammen der Kliniken St. Elisabeth nicht nur in den drei neu gestalteten Kreißsälen eine Atmosphäre der Geborgenheit. Das Herzstück der Geburtshilfe bilden die Entspannungsbadewanne und die Geburtswanne für Wassergeburten.

Größte Sicherheit in einer so entspannten Atmosphäre wie zum Wohl der Mutter und des Kindes möglich – in den Kliniken St. Elisabeth gehören Mitmenschlichkeit und Hightech-Medizin zusammen. Bei Bedarf sind die Spezialisten der Neuburger Klinik für Kinder- und Jugendmedizin vom erstem Atemzug Ihres Kindes an in der Lage, Ihnen achtsam, kompetent und erfolgreich zur Seite zu stehen.

Betreuung vor und während der Geburt durch das Hebammen-Team

- Entspannungsbad
- Wassergeburt
- Hockergeburt
- Aromatherapie
- Alternativer Kreißsaal
- Homöopathie, z.B. Bachblütentherapie
- Geburtserleichterung durch Positionswechsel, Ball, Seil, Sprossenwand, Vierfüßlerstand
- Akupunktur

Yoga für Schwangere

Findet unter der Leitung von Regina Graf (geprüfte Yogaübungsleiterin) jeden Montag um 18.30 Uhr im Kellergeschoss des Neuburger Ärztehauses statt.

Infos unter Tel. 0 84 31 - 10 32 oder 01 73 / 5 99 34 52.





UMFASSENDE DIENST AM PATIENTEN: DAS LEISTUNGS-SPEKTRUM (FORTS.)

Sonstige Leistungen des Hebammen-Teams

- Schwangerenvorsorge durch die Hebamme · S. Lohr; U. Petz; B. Rechenauer; S. Siebert
- Geburtsvorbereitung (Anmeldung ab der 16. – 20. SSW)
S. Lohr; B. Rechenauer; G. Reinwald; S. Siebert
- Geburtsvorbereitung für Paare (Anmeldung ab der 16. SSW) · D. Kress
- Aquagymnastik und Aquayoga für Schwangere · E. Kastl
- Akupunktur für Schwangere · D. Kress
- Fußreflexzonenmassage · S. Siebert
- Craniosacrale Körpertherapie · S. Siebert
- Babyschwimmen · E. Kastl; D. Kress; S. Siebert
- Betreuung bei der Geburt und im Wochenbett / Betreuung zu Hause · E. Kastl;
D. Kress; S. Lohr; U. Petz; B. Rechenauer; G. Reinwald; S. Siebert
- Rückbildungsgymnastik · U. Petz; B. Rechenauer; S. Siebert;

Elke Kastl · Weinstraße C 122 · 86633 Neuburg · Telefon 0 84 31 / 4 44 48

Dorothe Kress · Kindergartenstraße 14 · 86697 Oberhausen · Telefon 0 84 31 / 4 78 12

Silvia Lohr · Ringstraße 11 · 85128 Nassenfels · Telefon 0 84 24 / 88 75 80

Ulrike Petz · Johannes-Brahms-Straße 3a · 86529 Schrobenhausen · Telefon 0 82 52 / 8 13 33

Brigitte Rechenauer · Hammstraße 4 · 86669 Ludwigsmoos · Telefon 0 84 33 / 83 23

Sabine Siebert · Saindllohstraße 19 · 85051 Ingolstadt · Telefon 08 41 / 7 77 89

Gabriele Reinwald · Am Wald 13 · 91809 Konstein · Telefon 0 84 27 / 5 04

KLINIKEN ST. ELISABETH –
IHRE GESUNDHEIT LIEGT UNS AM HERZEN

KLINIKEN ST. ELISABETH –

HOCHQUALIFIZIERT FÜR BESONDERE LEBENSITUATIONEN

UMFASSENDE DIENST AM PATIENTEN: DAS LEISTUNGS-SPEKTRUM (FORTS.)

Notfallbetreuung durch das Fachärzte-Team

An Wochenenden und Feiertagen ist der diensthabende Frauenarzt zwischen 9 und 10 Uhr für ambulante Notfälle persönlich an den Kliniken St. Elisabeth, Station 2 (0 84 31 / 54 - 20 50) erreichbar. Außerhalb dieser Zeit ist er auch über den ärztlichen Bereitschaftsdienst Bayern (0 18 05 - 19 12 12) erreichbar.

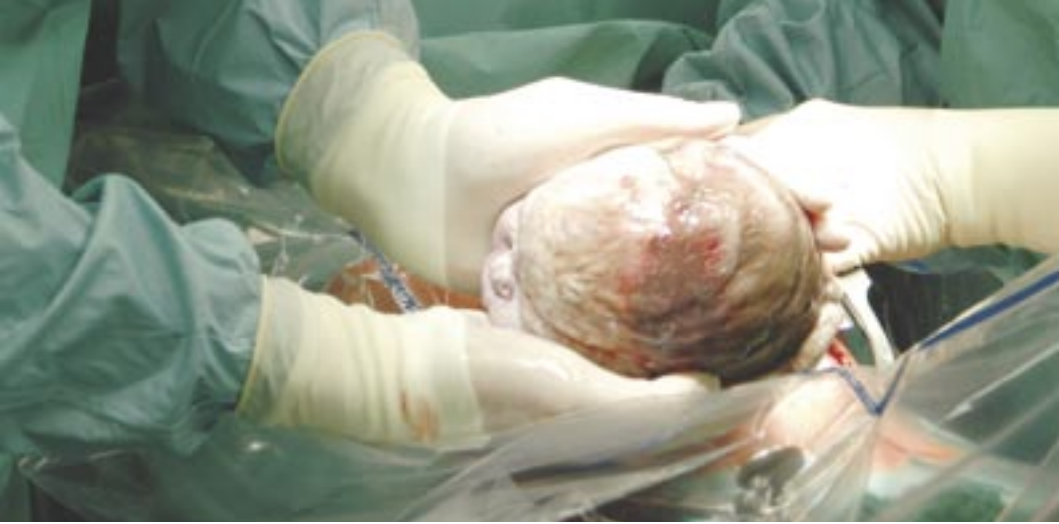
Anmeldungen zu Geburten und Operationen

- Terminvergaben zu Operationen und geplanten Kaiserschnittenbindungen sind grundsätzlich nur über die jeweiligen Praxen möglich.
- Auch bei Risikoschwangerschaften (Beckenendlage, Hochdruck, Zwillinge etc.) ist eine vorherige Vorstellung angeraten, um bereits im Vorfeld wichtige Maßnahmen während und nach der Geburt absprechen zu können.
- Ansonsten sind Aufnahmen zur Geburt ohne vorherige Anmeldung jederzeit möglich.

Operationen

- Gynäkologische Operationen am inneren und äußeren Genital (Entfernung von Geschwulsten; Entfernung der Gebärmutter über Scheide oder Bauchschnitt; Behebung von Senkungszuständen; Behebung von Harninkontinenz; Bauchspiegelung zur Abklärung von Schmerzen oder Kinderlosigkeit; Bauchspiegelung zur schonenden OP bei krankhaften Veränderungen der inneren Geschlechtsorgane; Gebärmutterspiegelungen; Ausschabungen bei Blutungen oder Vorliegen einer Fehlgeburt)
- Operationen an der Brust (Abklärung und Entfernung krankhafter Befunde)





UMFASSENDE DIENST AM PATIENTEN: DAS LEISTUNGS-SPEKTRUM (FORTS.)

Wassergeburt

Bei der Planung einer Wassergeburt im Krankenhaus St. Elisabeth sind im Vorfeld einige Ausschlusskriterien zu berücksichtigen, damit dieses Geschehen zu einem einmaligen und für Mutter und Kind sicheren Geburtserlebnis wird. Solche Ausschlusskriterien sind z. B.:

- Prostaglandin-Einleitungen
- Übergroßes Körpergewicht
- bestimmte Schwangerschaftserkrankungen (z. B. Gestosen)
- Zwillinge und Steißlagen
- Vermutetes Missverhältnis zwischen Kind und Becken
- "Rückenmarksnarkose" (Spinal-/Perioduralanästhesie u. a.)

Sollte dieses alles nicht zutreffen, steht einer Geburt im Wasser nichts im Wege.

Falls während des Geburtsverlaufes ein schwerwiegender Grund für den Abbruch auftreten sollte, werden verantwortliche Hebamme und Geburtshelfer dies mit der Patientin besprechen.

Bademantel, Badehandtuch, ggf. Haargummi sowie 1,5 kg Meersalz zur Aufbereitung des Geburtsbadewassers bitten wir selbst mitzubringen.

Die Anwesenheit einer Begleitperson ist jederzeit möglich und erwünscht.

**KLINIKEN ST. ELISABETH –
EINE ENTSCHEIDUNG FÜRS LEBEN**

DIE KLINIKEN ST. ELISABETH – HAND IN HAND: DIAGNOSTISCHE UND SOZIALE KOMPETENZ

UMFASSENDE DIENST AM PATIENTEN: DAS LEISTUNGS-SPEKTRUM (FORTS.)

Informationen für werdende Mütter und Väter

Die Geburtshelfer, Hebammen und Stillberaterin veranstalten in regelmäßigen Abständen einen Infoabend für werdende Eltern. Die Termine und Veranstaltungsort entnehmen Sie bitte der Tagespresse.

Seit März 2007 gibt es in den Räumlichkeiten von ELISA (Ärztehaus 5. Stock) ein Stillcafé. Dieses Café wird von der Stillberaterin und einer Hebamme geleitet und ist für Interessierte mit Kindern bis zu 1 Jahr sowie werdende Mütter zur Kontaktaufnahme und zum Erfahrungsaustausch gedacht. Die Termine entnehmen Sie bitte der Tagespresse.

Adressen der Belegärzte „Gynäkologie und Geburtshilfe“

Dr. med. Bernhard Getz

Bahnhofstraße 103 b, Ärztehaus

86633 Neuburg

Telefon 0 84 31 / 10 32

Telefax 0 84 31 / 10 33

E-Mail praxis@dr-getz.de

www.dr-getz.de





UMFASSENDE DIENST AM PATIENTEN: DAS LEISTUNGS-SPEKTRUM (FORTS.)

Adressen der Belegärzte „Gynäkologie und Geburtshilfe“ (Forts.)

Dr. med. Georg Fronius

Bahnhofstraße B 109

86633 Neuburg

Telefon 0 84 31 / 83 35

Telefax 0 84 31 / 10 96

E-Mail gf2108@bingo-ev.de

www.dr-georg-fronius.de

Dr. med. Michael Stolz

Färberstraße 96

86633 Neuburg

Telefon 0 84 31 / 30 42

Telefax 0 84 31 / 4 17 98

E-Mail dr.m.stolz@web.de

www.dr-michael-stolz.de

Kathrin Guthan

Blumenstraße 37

86633 Neuburg

Telefon 0 84 31 / 6 02 24

Telefax 0 84 31 / 6 02 29

KLINIEN ST. ELISABETH –
VORSORGE – BEHANDELN – HEILEN